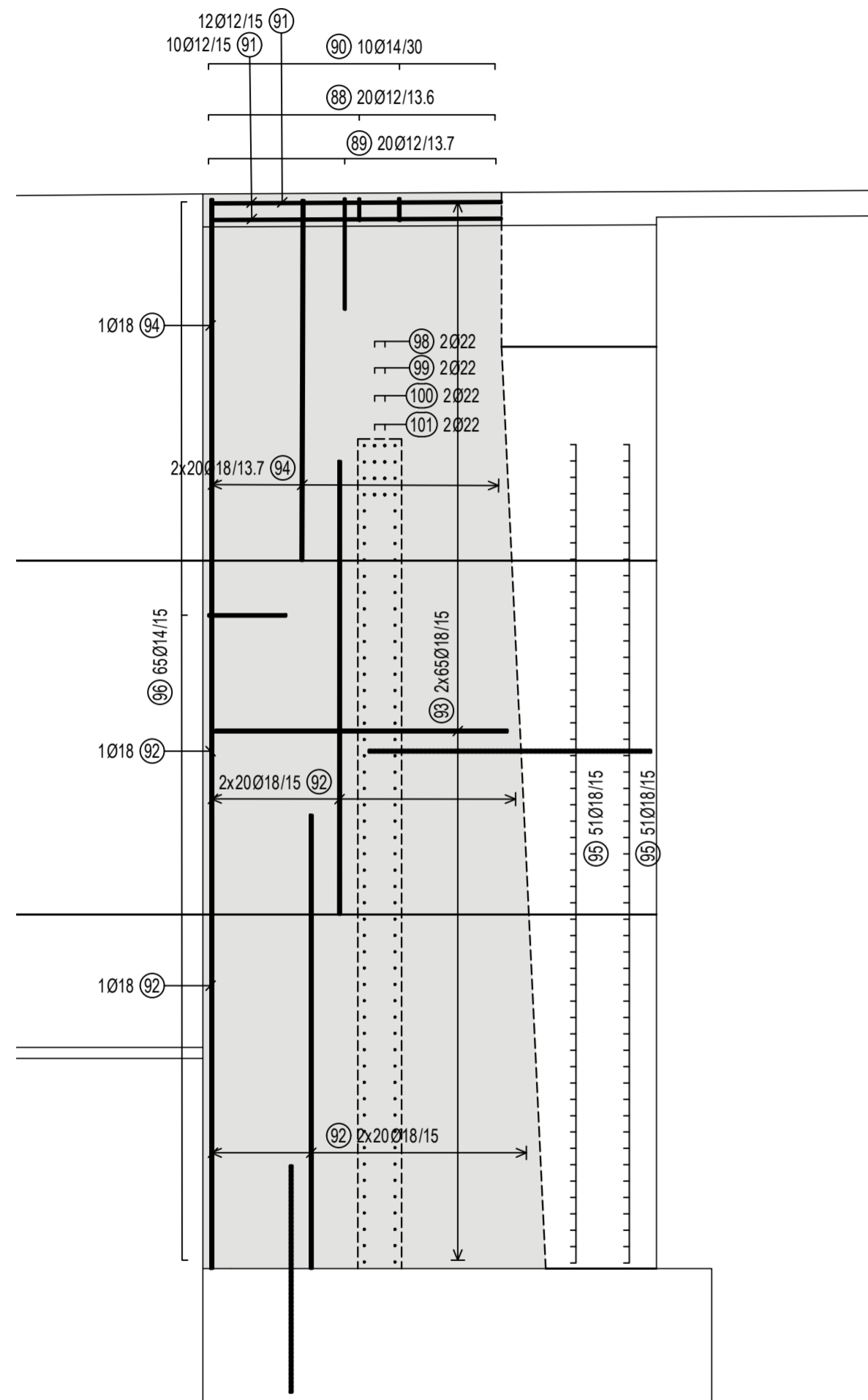


# ARMATurna RISBA DESNEGA KRILA V PODPORA 1

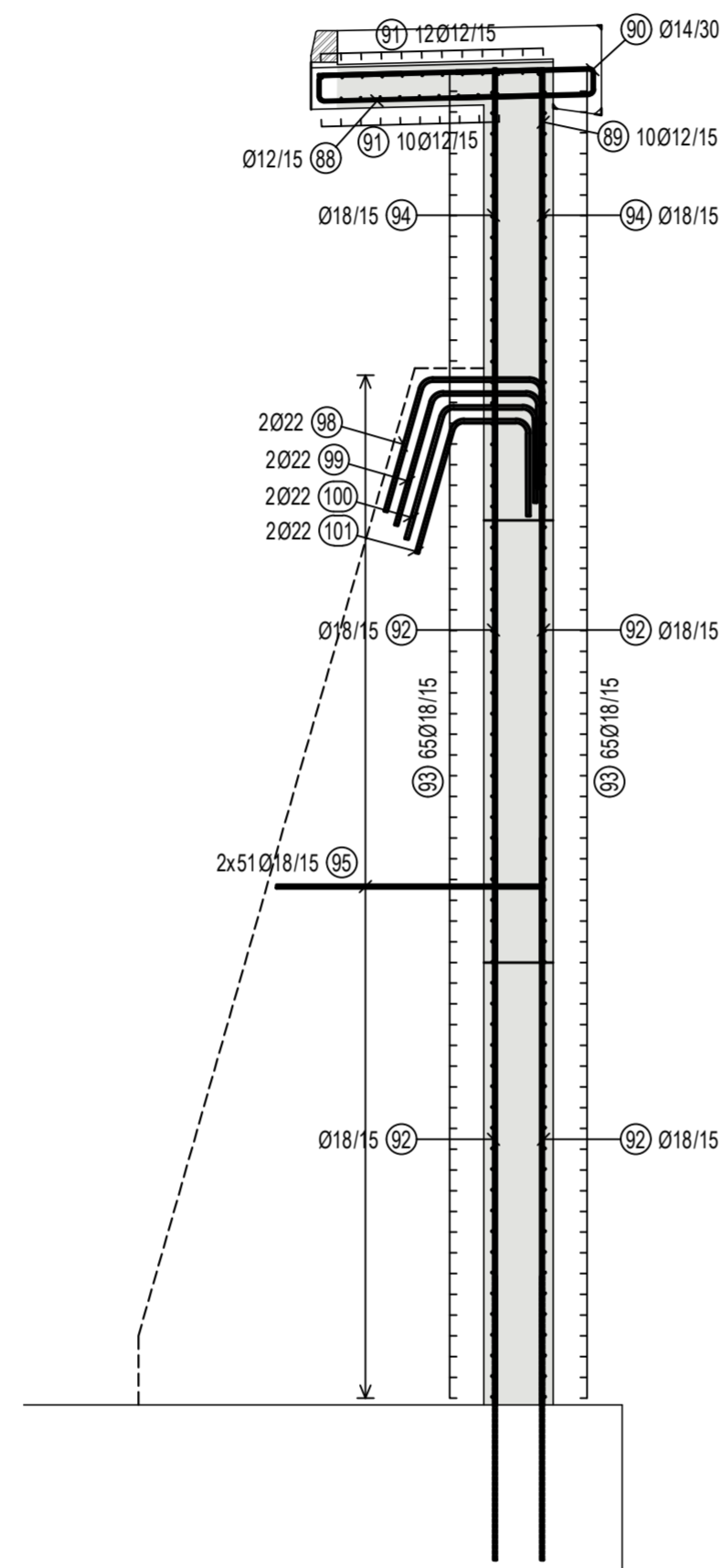
## POGLED

M 1:50



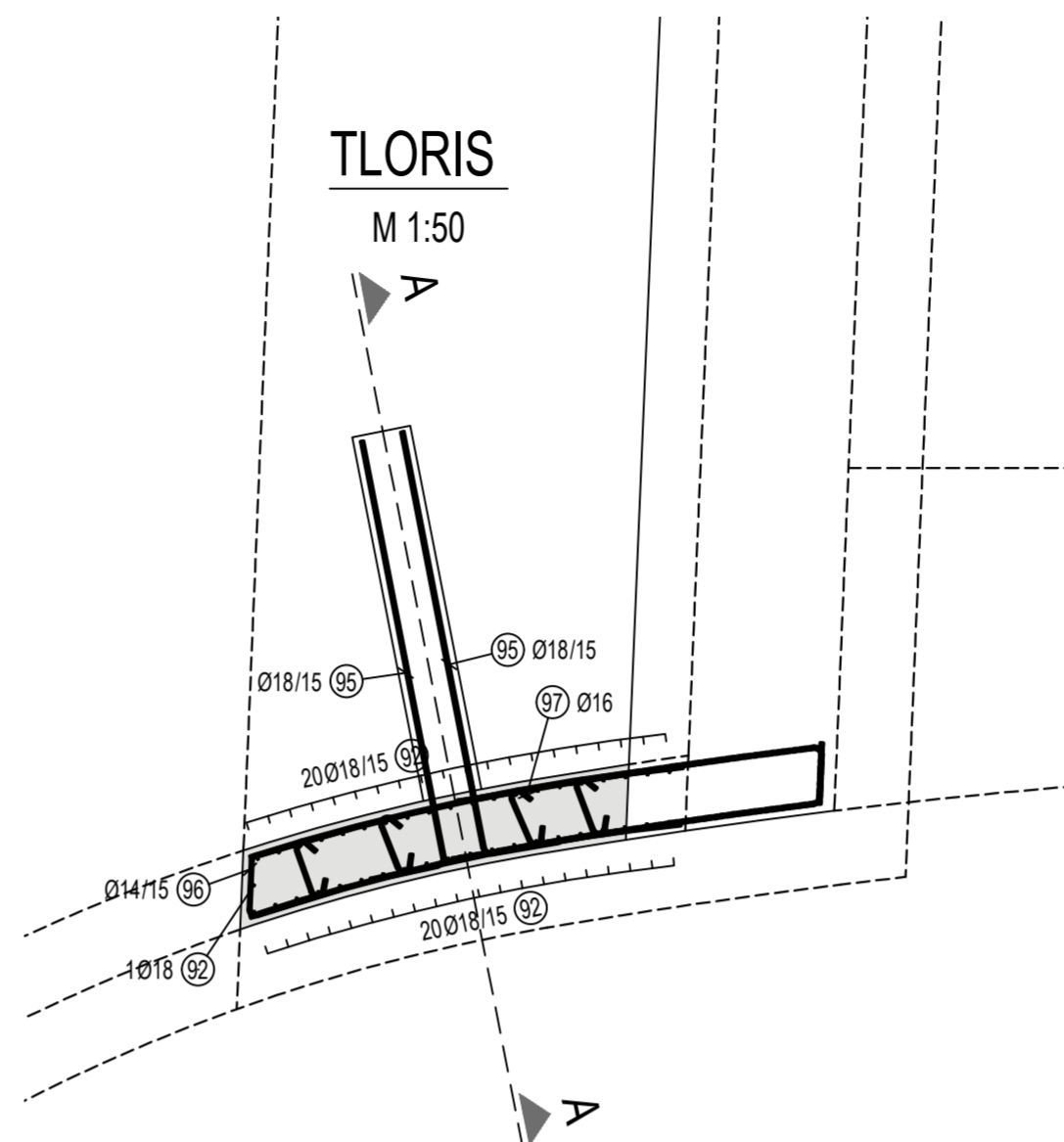
## PREREZ A-A

M 1:50



## TLORIS

M 1:50



PALIČNA ARMATURA	Poz.	Kom.	Jeklo: B500B	Fi	Dolžina	Gradbena faza: KRILO DESNO - PODPORA 1				D22
						D12	D14	D16	D18	
88	20	12	2.620	52.400						
89	20	12	2.620	52.400						
90	10	14	2.180			21.800				
91	22	12	2.630	57.860						
92	82	18	4.100						336.200	
93	130	18	2.670*						347.100	
94	41	18	3.260						133.660	
95	102	18	2.420*						246.840	
96	65	14	1.780			115.700				
97	100	16	0.680				68.000			
98	2	22	2.570							5.140
99	2	22	2.470							4.940
100	2	22	2.370							4.740
101	2	22	2.250							4.500

* = srednja	
Skupna dolžina	162.660 137.500 68.000 1063.800 19.320
kg / m	D12 0.920 D14 1.242 D16 1.621 D18 2.020 D22 3.092
kg / d	149.647 170.775 110.228 2148.876 59.737

Skupna masa (kg) 2639.263

Fiksne in standardne dolžine		Jeklo: B500B		Gradbena faza: KRILO DESNO - PODPORA 1	
fi (mm)	Skupna L	kg/m	Masa (kg)		
12	57.860	0.920	53.231		
18	816.960	2.020	1650.259		
Skupna masa (kg)		1703.490			

strojno		Jeklo: B500B		Gradbena faza: KRILO DESNO - PODPORA 1	
fi (mm)	Skupna L	kg/m	Masa (kg)		
12	104.800	0.920	96.416		
14	137.500	1.242	170.775		
16	68.000	1.621	110.228		
18	246.840	2.020	498.617		
22	19.320	3.092	59.737		
Skupna masa (kg)		935.773			

Povzetek izvlečka		Jeklo: B500B		Gradbena faza: KRILO DESNO - PODPORA 1	
Fiksne in standardne dolžine	strojno	kg/m	Masa (kg)		
1703.490		935.773			
Skupna masa (kg)		2639.263			

## MATERIALI

Vsi materiali morajo biti certificirani in ustrezati zahtevam iz tehničnih smernic za ceste TSC 04.100.

### BETON (SIST EN 206-1, SIST 1026):

konstrukcijski element	zahteve
hodniki, robni venci	C 30/37, XD3, XF4, 4 % zračnih por, PV-III, VB3
prekladna konstrukcija	C 35/45, XD1, XF2, PV-I, VB2
oporniki, stene in krila	C 30/37, XD3, XC3, XF4, PV-III, VB3
temeljne in prehodne plošče	C 25/30, XC2, XA1(po potrebi), PV-I, VB1
podbeton	C12/15, X0

### ARMATURA (SIST EN 10080)

- rebzasto armaturno jeklo B500 B
- zaščitni sloj: vse površine 5,00 cm

št.	spremenba	opis spremembe	datum	podpis
02				
01				
investitor:	 Občina Sevnica Glavni trg 19a 8290 Sevnica	objekt:	Komunalno opremljanje v PC Sevnica – Preložitve ceste LC373071 od km 0,0+21,0 do km 0,2+16,70 in ureditev dostopne ceste JP594281 ter izvenmivojskega križanja z železniško progo št. 81 Sevnica–Trebnje v Sevnici	
vodilni projektant:	 PNZ svetovanje projektiranje d.o.o.	načrt:	2 Načrt s področja gradbeništva 2/01 NADVOZ	
projektant načrta:	 PNZ svetovanje projektiranje d.o.o.	risba:	Armaturni načrt: Opornik v osi 1 - desno krilo	
vodka projekta: Marko JELENC, univ. dipl. inž. grad.		ident. št. IZS	podpis	merilo: 1:50
pooblaščen inž.: Ervin JEZOVSĀEK univ.dipl.inž.grad.		G-0123		vrsta projekta: PZI
obdelovalec: Tomaž Šabec, mag. inž. grad.		G-3891		št. projekta: 18_761
		G-4681		datum: April 2021
št. odseka:	ahivska številka:	vrsta dokumentacije:	šifra priloge:	črna koda:
		004.2160	G.271	